

УТВЕРЖДАЮ:

Директор МКУ «Нижегородлес»

В.В. Кукушкин

2021 г.



**Акт обследования аварийных деревьев № 87**

лесных насаждений, закрепленных за муниципальным казенным учреждением  
«Нижегородское городское лесничество»

Нижегородская область  
(субъект Российской Федерации)

Место проведения

Участковое лесничество	Урочище (дача)	Квартал (кварталы)	Выдел (выделы)	Площадь, га
Зеленый город	-	15	34	1,2
Зеленый город	-	15	35	0,3
Зеленый город	-	15	36	0,9 (0,4)
Зеленый город	-	16	29	0,1

**Перечетная ведомость аварийных деревьев, назначаемых в рубку**

№ пп	№ дерева	Координаты	Порода	Высота, м	Диаметр, см	Запас, куб. м	Структурные изъяны, характеризующие аварийность дерева	Сроки проведения мероприятия
1	2	3	4	5	6	7	8	9
1	1	N 56,1722 E 44,06541	С	22	16	0,201	Стволовая гниль	2021-2022
2	2	N 56,17214 E 44,06531	С	24	15	0,191	Стволовая гниль	2021-2022
3	3	N 56,17219 E 44,06513	С	22	20	0,314	Стволовая гниль	2021-2022
4	4	N 56,17228 E 44,0643	С	22	16	0,201	Стволовая гниль	2021-2022
5	5	N 56,17231 E 44,06421	С	22	16	0,201	Стволовая гниль	2021-2022
6	6	N 56,17225 E 44,06411	С	23	18	0,265	Стволовая гниль	2021-2022
7	7	N 56,17224 E 44,06411	С	24	24	0,513	Стволовая гниль	2021-2022
8	8	N 56,17231 E 44,06401	С	20	16	0,185	Стволовая гниль, опасный наклон	2021-2022
9	9	N 56,17229 E 44,06393	С	20	15	0,163	Стволовая гниль, опасный наклон	2021-2022
10	10	N 56,17233 E 44,06387	С	20	15	0,163	Стволовая гниль	2021-2022
11	11	N 56,17241 E 44,06287	Б	5	28	0,197	Стволовая гниль	2021-2022
12	12	N 56,17245 E 44,06255	Б	4	32	0,225	Стволовая гниль	2021-2022
13	13	N 56,17245 E 44,06252	Б	24	18	0,275	Стволовая гниль, опасный наклон	2021-2022
14	14	N 56,17244 E 44,06244	Б	20	17	0,209	Стволовая гниль	2021-2022
15	15	N 56,17251 E 44,06249	Б	22	36	1,018	Стволовая гниль	2021-2022
16	16	N 56,17252 E 44,06263	Б	25	40	1,407	Стволовая гниль	2021-2022
17	17	N 56,17257 E 44,06235	Б	10	21	0,180	Стволовая гниль	2021-2022
18	18	N 56,17252 E 44,0623	Б	5	22	0,122	Стволовая гниль	2021-2022
19	19	N 56,17251 E 44,06219	Б	7	13	0,056	Стволовая гниль	2021-2022
20	20	N 56,17247 E 44,06214	Б	14	15	0,120	Стволовая гниль	2021-2022
21	21	N 56,17252 E 44,062	Б	14	15	0,120	Стволовая гниль	2021-2022
22	22	N 56,17248 E 44,06168	Б	16	15	0,141	Стволовая гниль	2021-2022
23	23	N 56,17248 E 44,06131	Б	25	29	0,777	Стволовая гниль	2021-2022
24	24	N 56,17249 E 44,06124	Б	12	22	0,239	Стволовая гниль	2021-2022
25	25	N 56,1725 E 44,06121	Б	5	22	0,128	Стволовая гниль	2021-2022
26	26	N 56,17261 E 44,06102	Б	25	36	1,140	Стволовая гниль	2021-2022
27	27	N 56,17272 E 44,06045	Б	25	22	0,447	Стволовая гниль, опасный наклон	2021-2022
28	28	N 56,17256 E 44,0599	С	26	29	0,766	Стволовая гниль	2021-2022
29	29	N 56,17248 E 44,05943	С	23	20	0,327	Стволовая гниль	2021-2022
30	30	N 56,17245 E 44,05933	С	20	12	0,104	Стволовая гниль	2021-2022
31	31	N 56,17241 E 44,0592	С	23	16	0,209	Стволовая гниль	2021-2022
32	32	N 56,17249 E 44,05891	С	24	18	0,275	Стволовая гниль	2021-2022
33	33	N 56,1725 E 44,0587	С	20	18	0,234	Стволовая гниль	2021-2022
34	34	N 56,1725 E 44,05856	С	25	26	0,595	Стволовая гниль	2021-2022
35	35	N 56,17254 E 44,05861	С	26	28	0,714	Стволовая гниль	2021-2022
36	36	N 56,17251 E 44,0585	С	20	16	0,185	Стволовая гниль	2021-2022
37	37	N 56,17273 E 44,05852	С	21	14	0,148	Стволовая гниль	2021-2022
38	38	N 56,17277 E 44,05828	С	21	19	0,272	Стволовая гниль	2021-2022
39	39	N 56,17271 E 44,05804	С	22	24	0,452	Стволовая гниль	2021-2022
40	40	N 56,17266 E 44,05792	С	23	19	0,295	Стволовая гниль	2021-2022
41	41	N 56,17274 E 44,05767	С	20	21	0,319	Стволовая гниль	2021-2022
42	42	N 56,17274 E 44,05764	С	24	23	0,449	Стволовая гниль	2021-2022
43	43	N 56,1728 E 44,05766	С	24	20	0,339	Стволовая гниль	2021-2022
44	44	N 56,17279 E 44,05755	С	24	17	0,245	Стволовая гниль	2021-2022
45	45	N 56,17282 E 44,05752	С	24	18	0,275	Стволовая гниль	2021-2022
46	46	N 56,1728 E 44,05758	С	24	20	0,339	Стволовая гниль	2021-2022
47	47	N 56,17281 E 44,05754	С	24	18	0,275	Стволовая гниль	2021-2022



№ пп	№ дерева	Координаты			Порода	Высота, м	Диаметр, см	Запас, куб. м	Структурные изъяны, характеризующие аварийность дерева	Сроки проведения мероприятия	
48	48	N	56,17282	E	44,05755	С	124	18	1,293	Стволовая гниль	2021-2022
49	49	N	56,17287	E	44,05748	С	24	19	0,306	Стволовая гниль	2021-2022
50	50	N	56,17297	E	44,05744	С	24	16	0,217	Стволовая гниль	2021-2022
51	51	N	56,17299	E	44,05739	С	24	17	0,245	Стволовая гниль	2021-2022
52	52	N	56,17299	E	44,0574	С	24	18	0,275	Стволовая гниль	2021-2022
53	53	N	56,17294	E	44,05738	С	25	23	0,465	Стволовая гниль	2021-2022
54	54	N	56,17297	E	44,05734	С	23	16	0,209	Стволовая гниль	2021-2022
55	55	N	56,17291	E	44,05731	Чер	17	18	0,204	Стволовая гниль	2021-2022
56	56	N	56,17279	E	44,05744	С	25	24	0,507	Стволовая гниль	2021-2022
57	57	N	56,17276	E	44,05744	С	24	18	0,275	Стволовая гниль	2021-2022
58	58	N	56,17274	E	44,05738	С	24	20	0,339	Стволовая гниль	2021-2022
59	59	N	56,17277	E	44,05725	С	25	35	1,078	Стволовая гниль	2021-2022
60	60	N	56,17304	E	44,05712	С	24	19	0,306	Стволовая гниль	2021-2022
61	61	N	56,17302	E	44,0569	С	24	18	0,275	Стволовая гниль	2021-2022
62	62	N	56,17307	E	44,05695	С	24	16	0,217	Стволовая гниль	2021-2022
63	63	N	56,17308	E	44,05707	С	23	17	0,236	Стволовая гниль	2021-2022
64	64	N	56,1733	E	44,05651	С	24	18	0,275	Стволовая гниль	2021-2022
65	65	N	56,17335	E	44,05645	С	24	17	0,245	Стволовая гниль	2021-2022
66	66	N	56,1734	E	44,0563	С	25	25	0,550	Стволовая гниль	2021-2022
67	67	N	56,17336	E	44,0563	С	22	18	0,254	Стволовая гниль	2021-2022
68	68	N	56,17328	E	44,05643	С	24	25	0,530	Стволовая гниль	2021-2022
69	69	N	56,17324	E	44,05627	С	24	23	0,449	Стволовая гниль	2021-2022
70	70	N	56,17323	E	44,05642	С	25	24	0,507	Стволовая гниль	2021-2022
71	71	N	56,17313	E	44,05644	С	24	22	0,411	Стволовая гниль	2021-2022
72	72	N	56,17298	E	44,05622	С	24	28	0,665	Стволовая гниль	2021-2022
73	73	N	56,17296	E	44,0562	С	24	36	1,099	Стволовая гниль	2021-2022
74	74	N	56,17297	E	44,05614	С	25	32	0,901	Стволовая гниль	2021-2022
75	75	N	56,17297	E	44,05617	С	25	35	1,078	Стволовая гниль	2021-2022
76	76	N	56,17298	E	44,05612	С	25	33	0,958	Стволовая гниль	2021-2022
77	77	N	56,17299	E	44,05605	С	10	26	0,276	Стволовая гниль	2021-2022
78	78	N	56,17297	E	44,05588	С	23	17	0,236	Стволовая гниль	2021-2022
79	79	N	56,17303	E	44,05586	С	23	19	0,295	Стволовая гниль	2021-2022
80	80	N	56,17306	E	44,05579	С	25	34	1,017	Стволовая гниль	2021-2022
81	81	N	56,17312	E	44,05579	С	25	30	0,792	Стволовая гниль	2021-2022
82	82	N	56,17316	E	44,05576	Б	16	23	0,316	Стволовая гниль	2021-2022
83	83	N	56,17315	E	44,05584	Кл	12	12	0,068	Стволовая гниль	2021-2022
84	84	N	56,1732	E	44,05591	С	25	30	0,792	Стволовая гниль	2021-2022
85	85	N	56,17328	E	44,05589	С	26	42	1,607	Стволовая гниль	2021-2022
86	86	N	56,17335	E	44,05608	С	25	26	0,595	Стволовая гниль	2021-2022
87	87	N	56,17333	E	44,05605	С	25	24	0,507	Стволовая гниль	2021-2022
88	88	N	56,17335	E	44,0561	С	25	25	0,550	Стволовая гниль	2021-2022
89	89	N	56,17336	E	44,05611	С	25	25	0,550	Стволовая гниль	2021-2022
90	90	N	56,1733	E	44,05621	С	25	22	0,426	Стволовая гниль	2021-2022
91	91	N	56,17329	E	44,05628	С	25	31	0,845	Стволовая гниль	2021-2022
92	92	N	56,17324	E	44,0562	С	25	21	0,388	Стволовая гниль	2021-2022
93	93	N	56,17326	E	44,05625	С	20	16	0,185	Стволовая гниль	2021-2022
94	94	N	56,17309	E	44,05732	С	23	20	0,327	Стволовая гниль	2021-2022
95	95	N	56,17295	E	44,0579	С	20	23	0,382	Стволовая гниль	2021-2022
96	96	N	56,17294	E	44,05778	С	22	27	0,573	Стволовая гниль	2021-2022

## ЗАКЛЮЧЕНИЕ

С целью предотвращения негативных процессов или снижения ущерба от их воздействия:

Порода	Запас дерева, куб. м	Вид мероприятия
Береза	7,032	Рубка аварийных деревьев
Клен	0,071	
Сосна	33,698	
Черемуха	0,204	
<b>ВСЕГО</b>	<b>41,005</b>	

Мероприятия, необходимые для предупреждения повреждения или поражения смежных деревьев: осуществляются в соответствии с правилами санитарной безопасности в лесах от 09.12.2020 № 2047, правилами осуществления мероприятий по предупреждению распространения вредных организмов от 09.11.2020 № 912, а также правилами заготовки древесины и особенностями заготовки древесины в лесничествах, лесопарках, указанных в статье 23 Лесного кодекса Российской Федерации от 01.12.2020 № 993.

Исполнитель работ по проведению обследования аварийных деревьев:

Организация, должность: МКУ «Нижегородлес», начальник сектора охраны, защиты и воспроизводства лесов

Ф.И.О.: Корепанов А.Д.

Подпись 

Дата составления документа 27.08.2021

Телефон 8 (831) 412-99-84









Материалы фотофиксации:

Дерево № 1

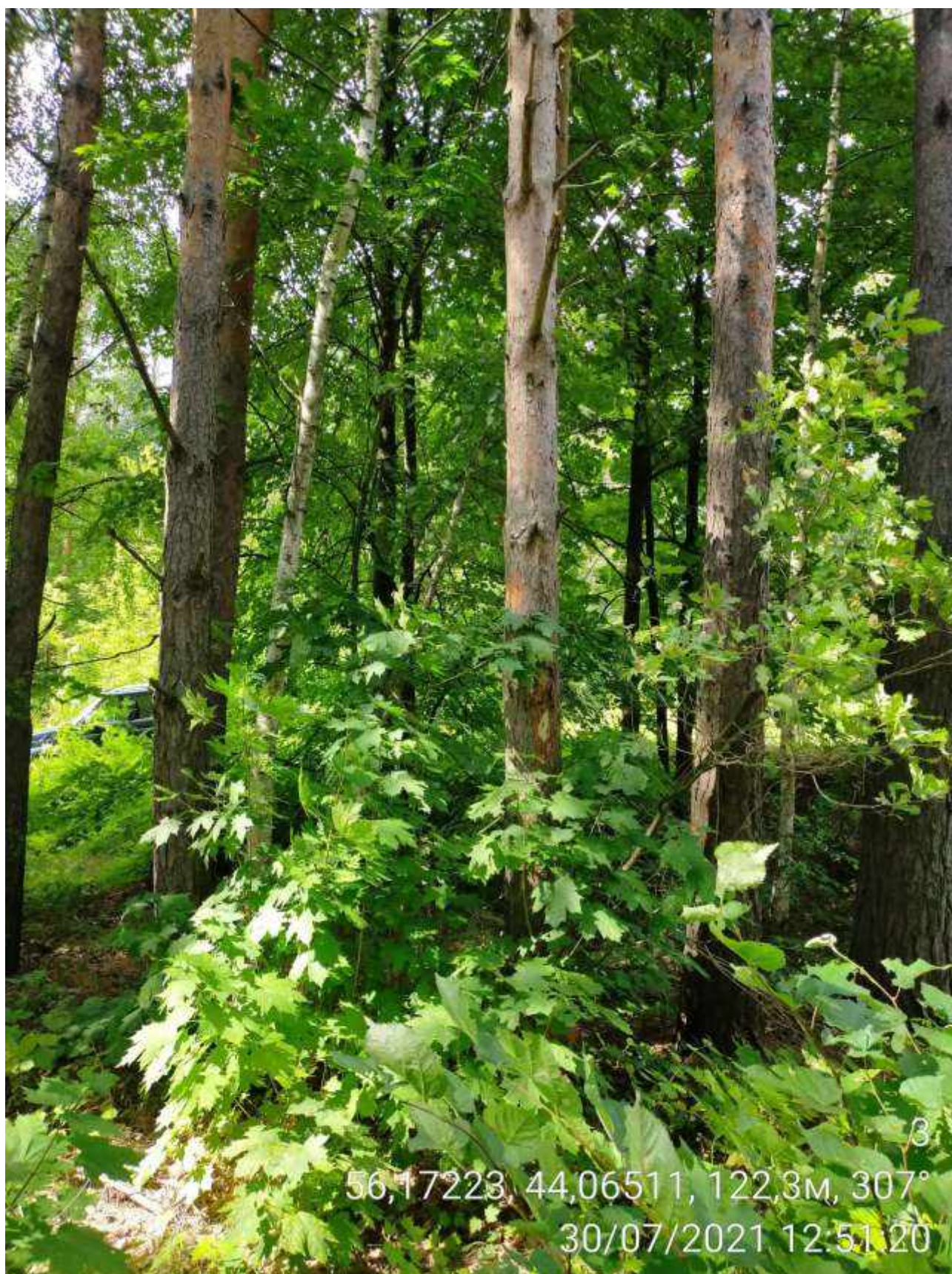




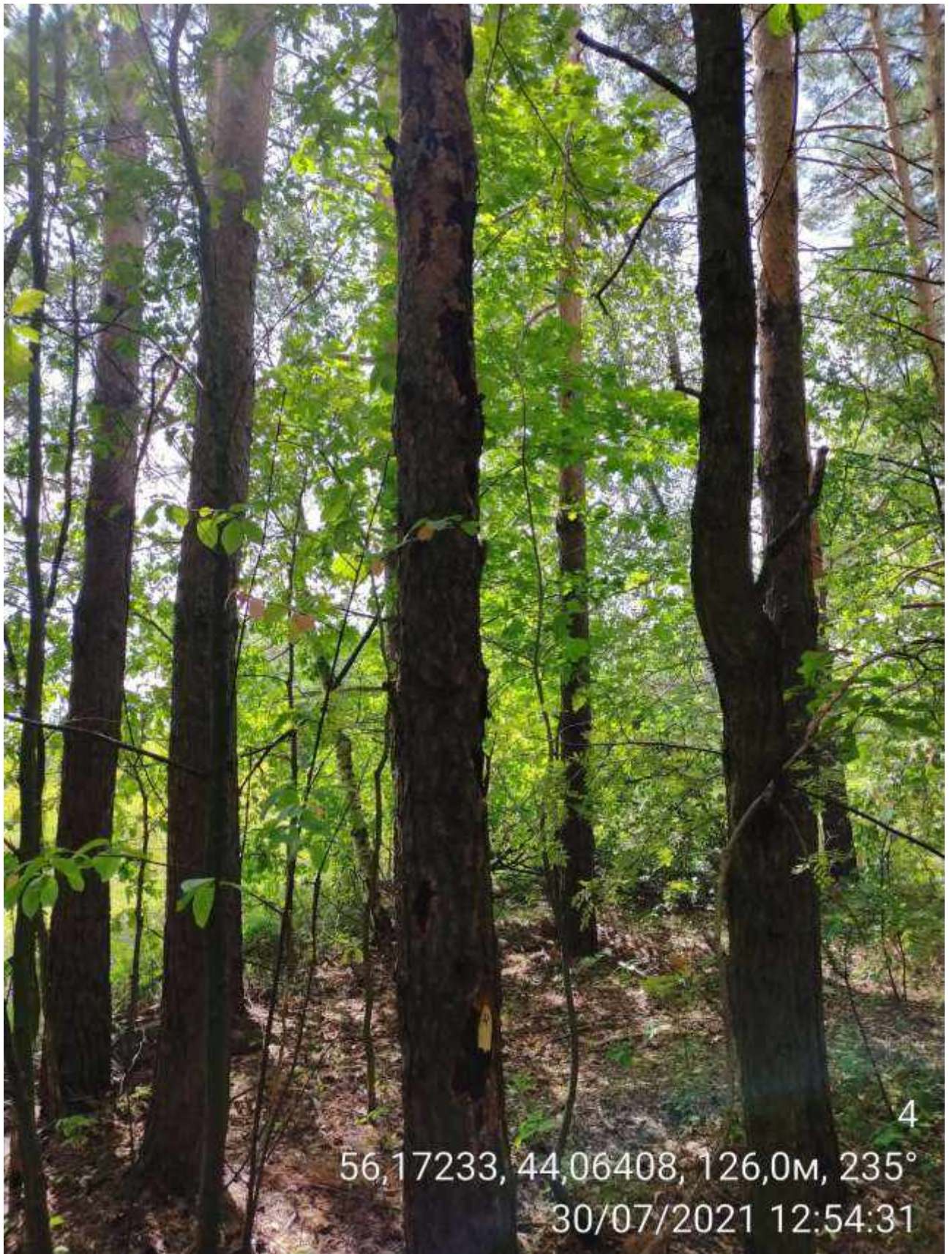




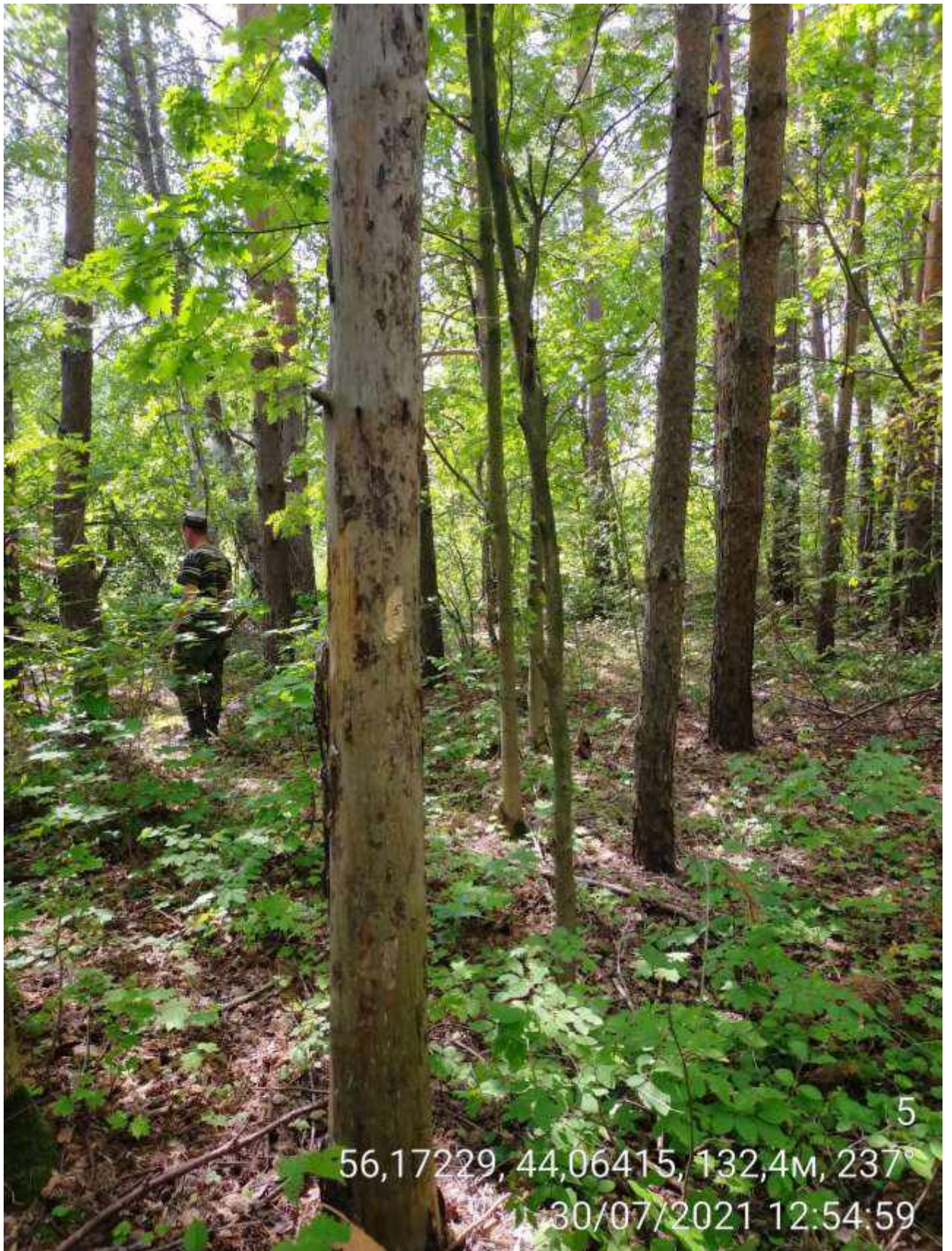
Дерево № 3







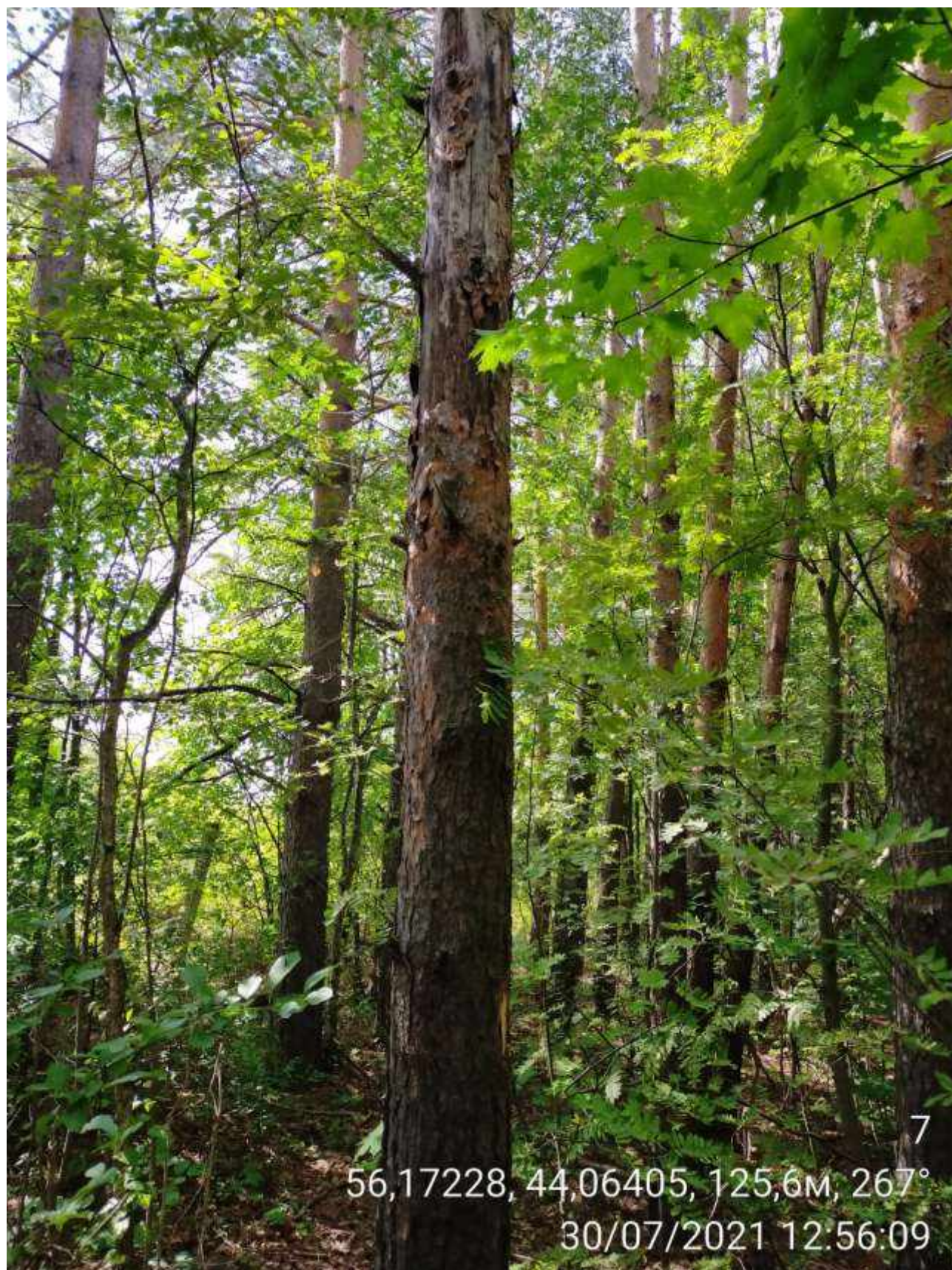
















































16  
56,17249, 44,06245, 127,8м, 168°  
30/07/2021 13:02:22













19

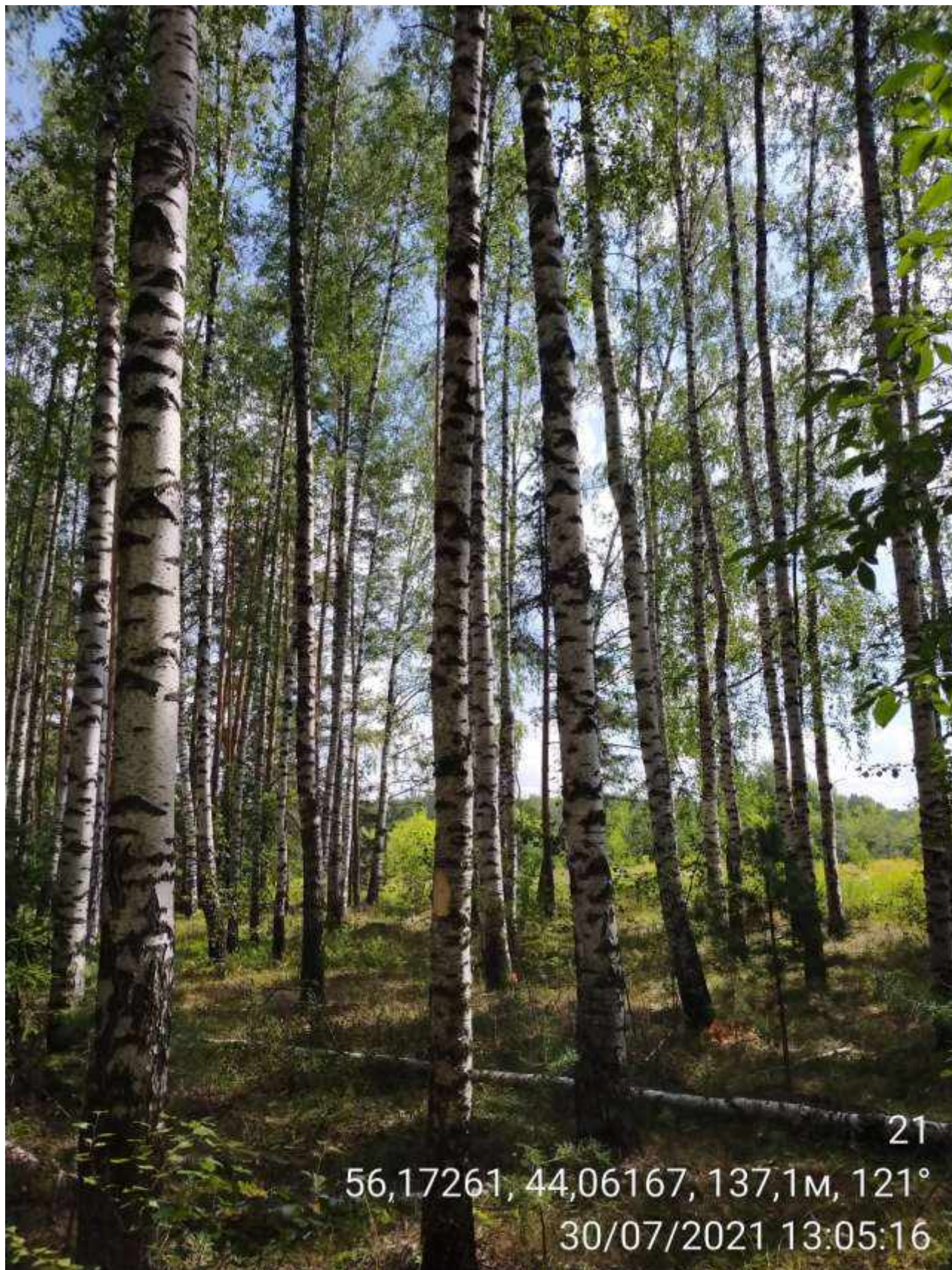
56,17255, 44,06223, 129,9м, 119°

30/07/2021 13:03:56





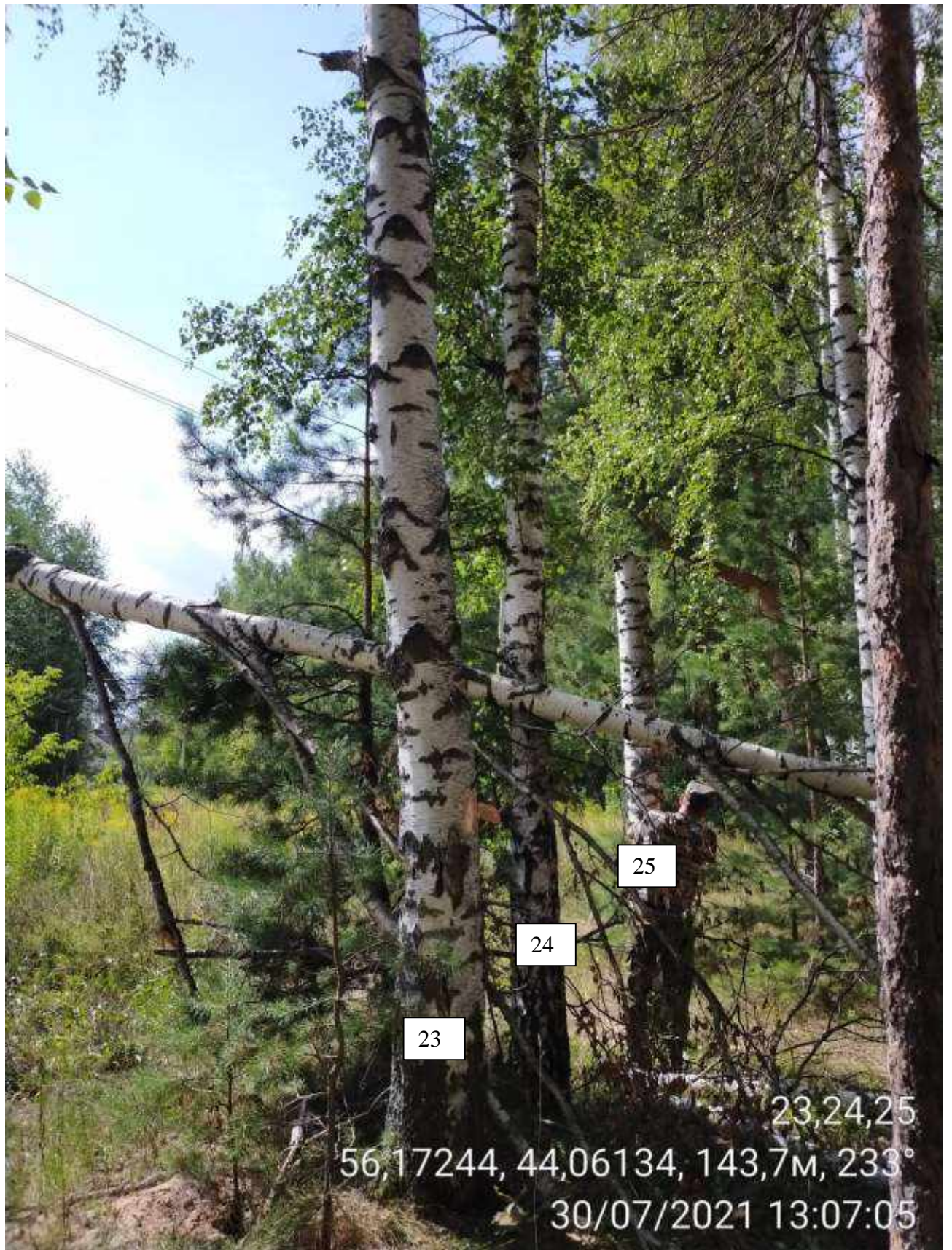












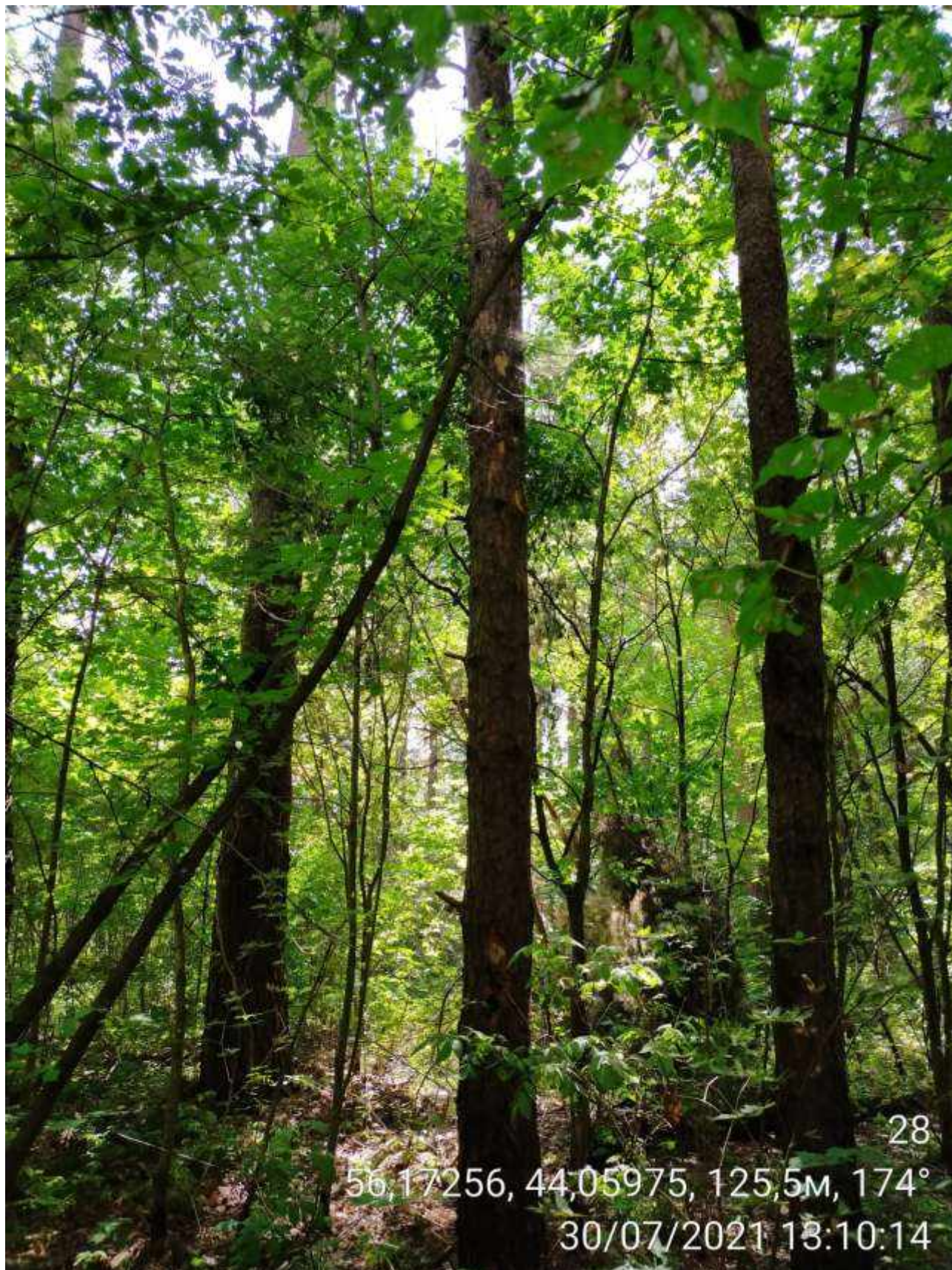












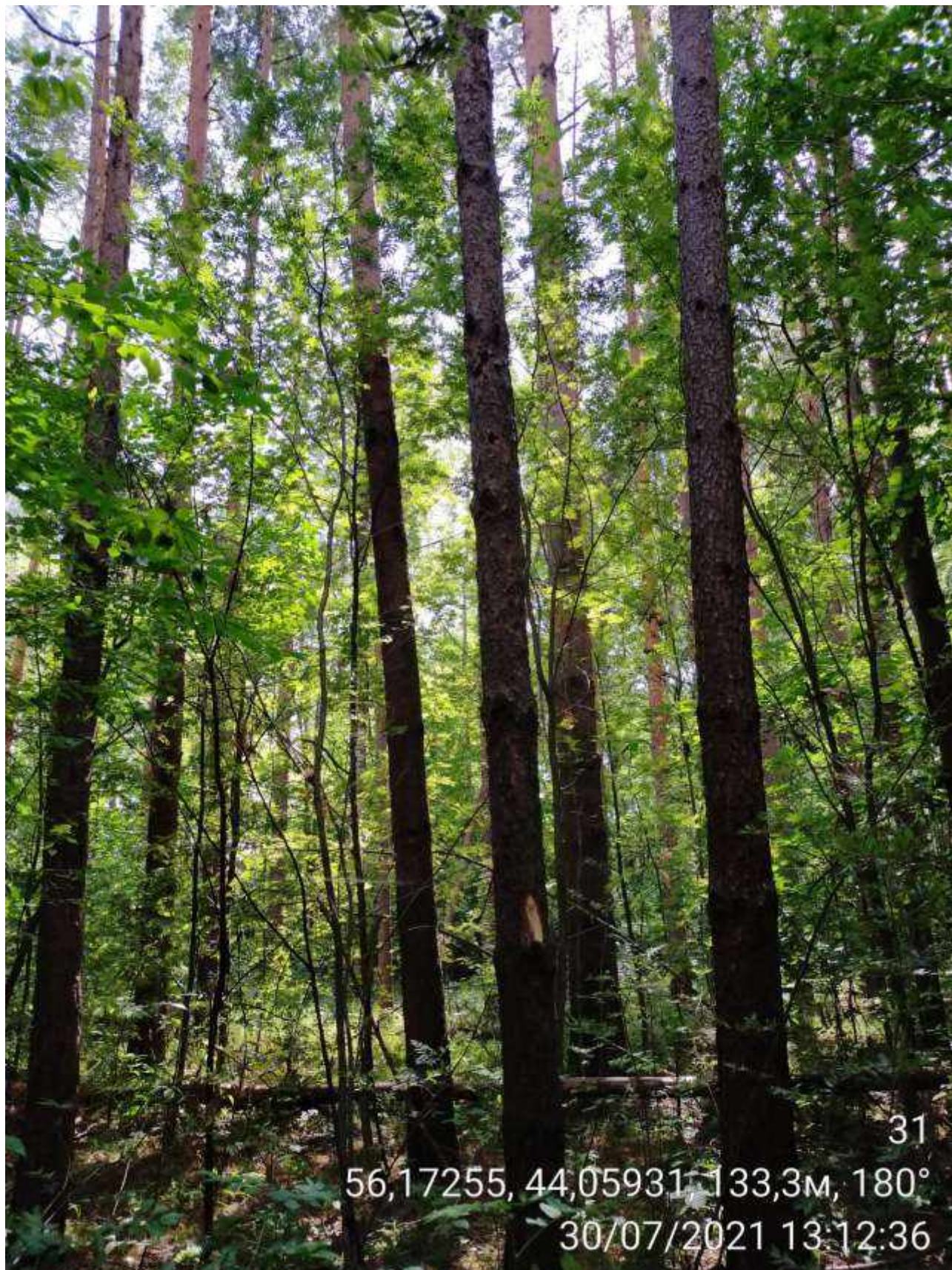
































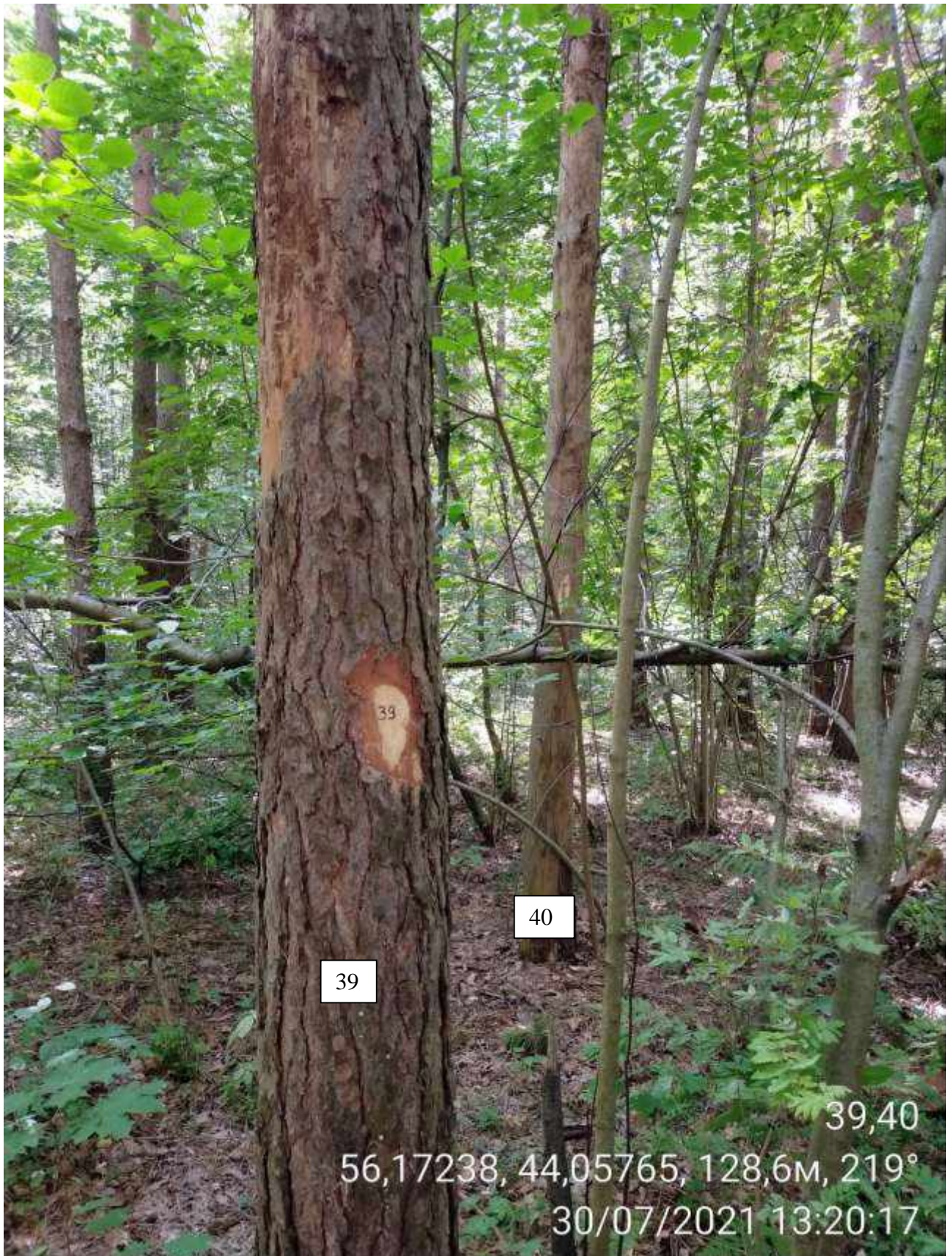




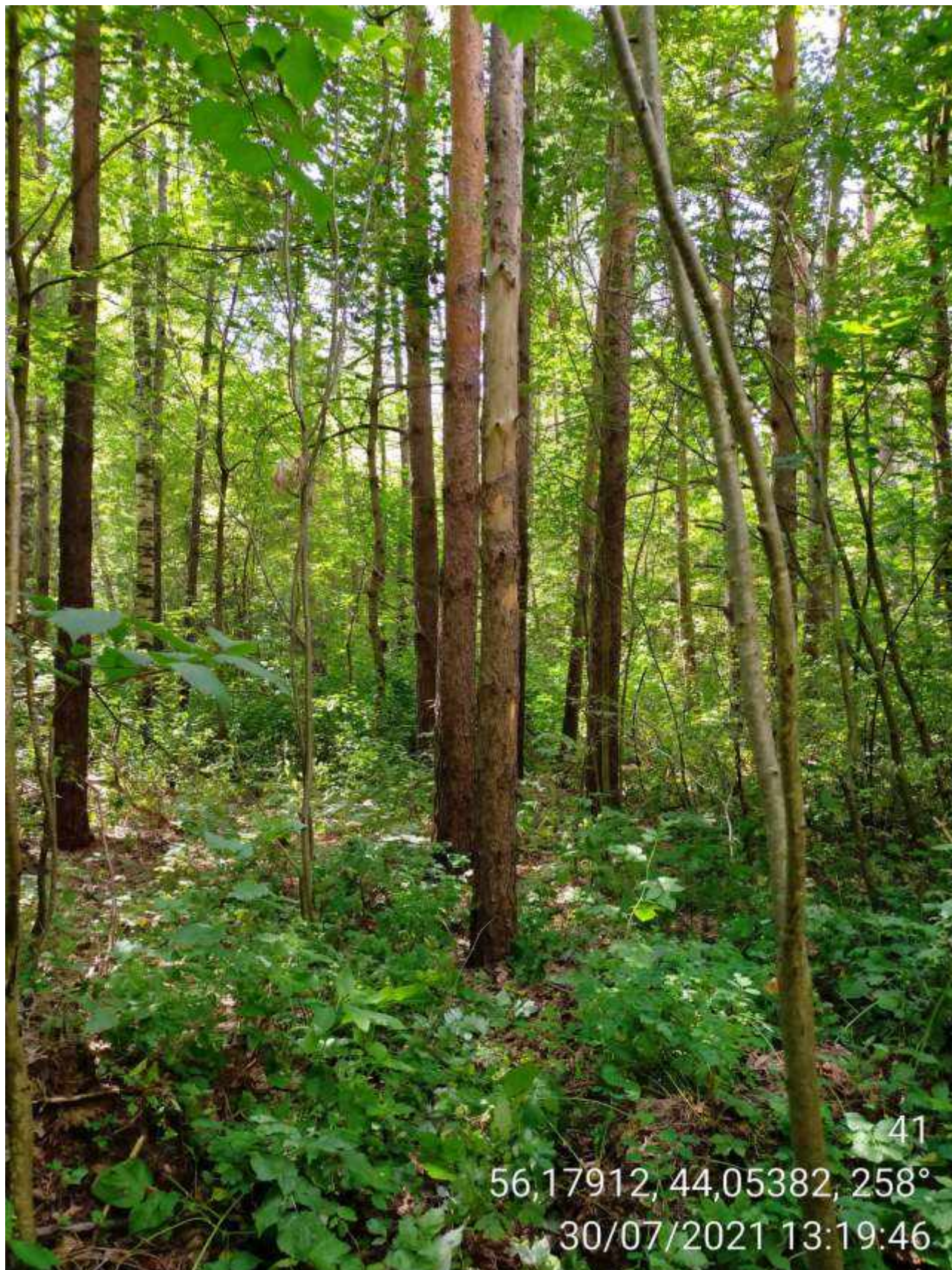




























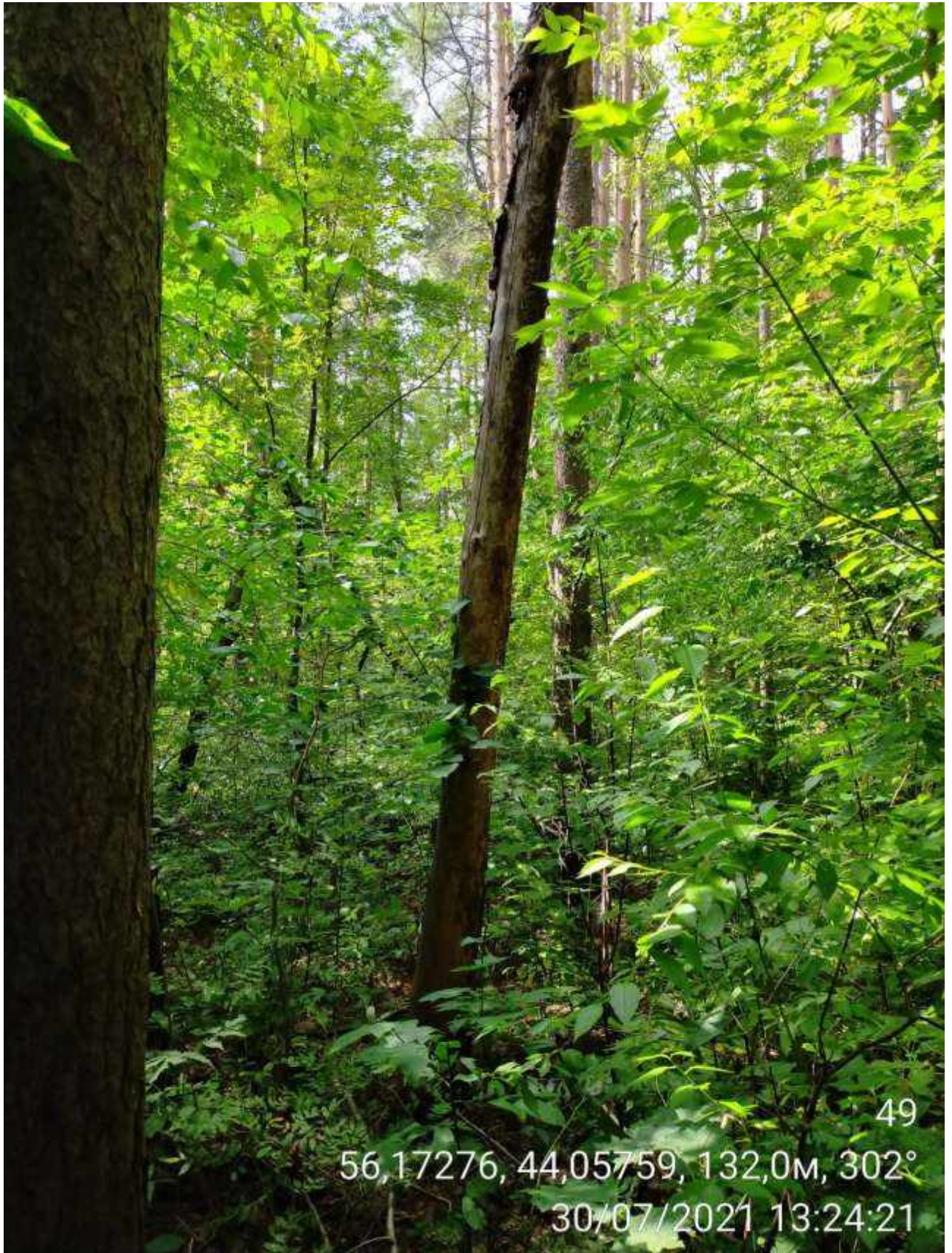




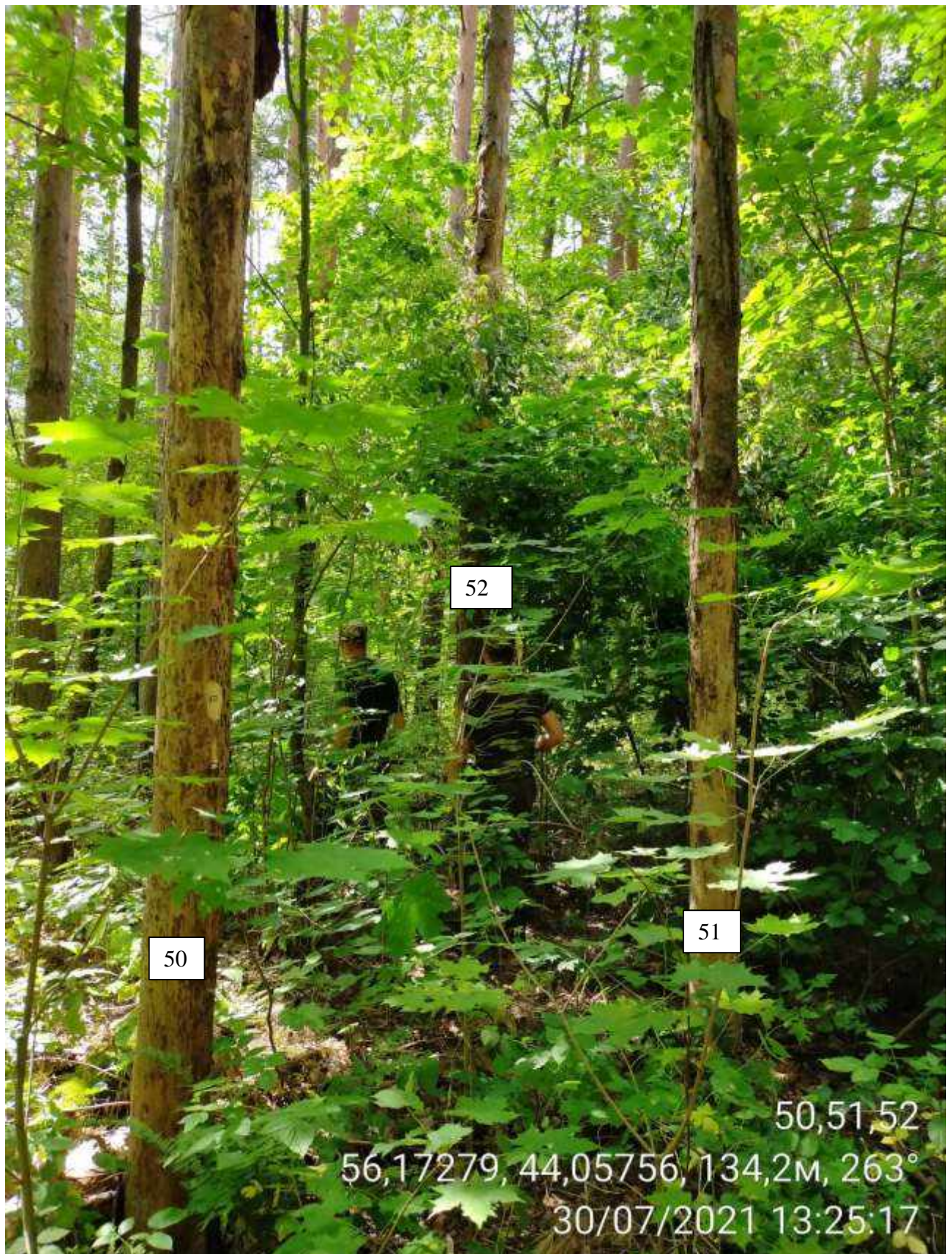
























55

56,17296, 44,05736, 128,3М, 197°

30/07/2021 13:27:13

























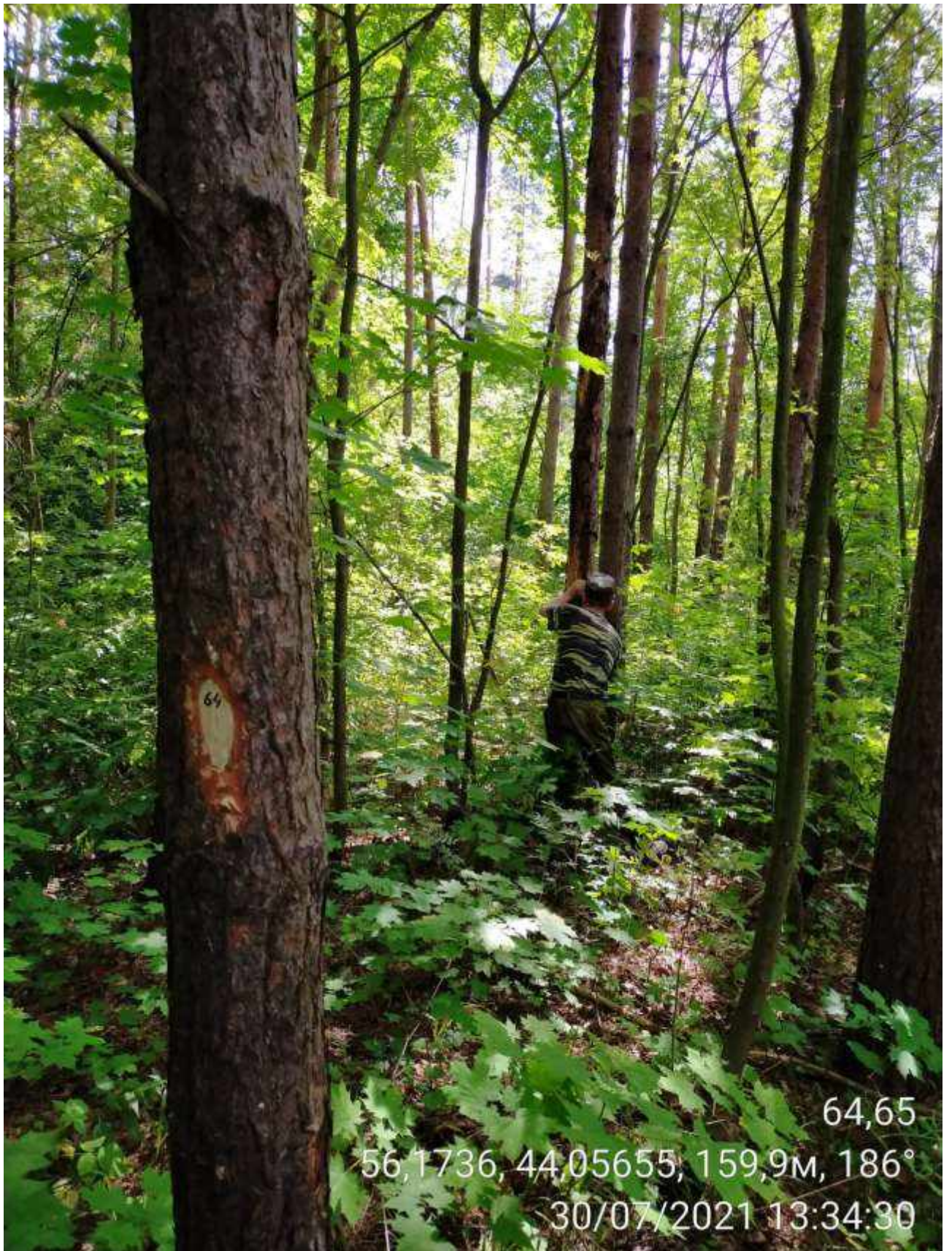
























68  
56,17332, 44,05647, 133.5M, 114°  
30/07/2021 13:36:38





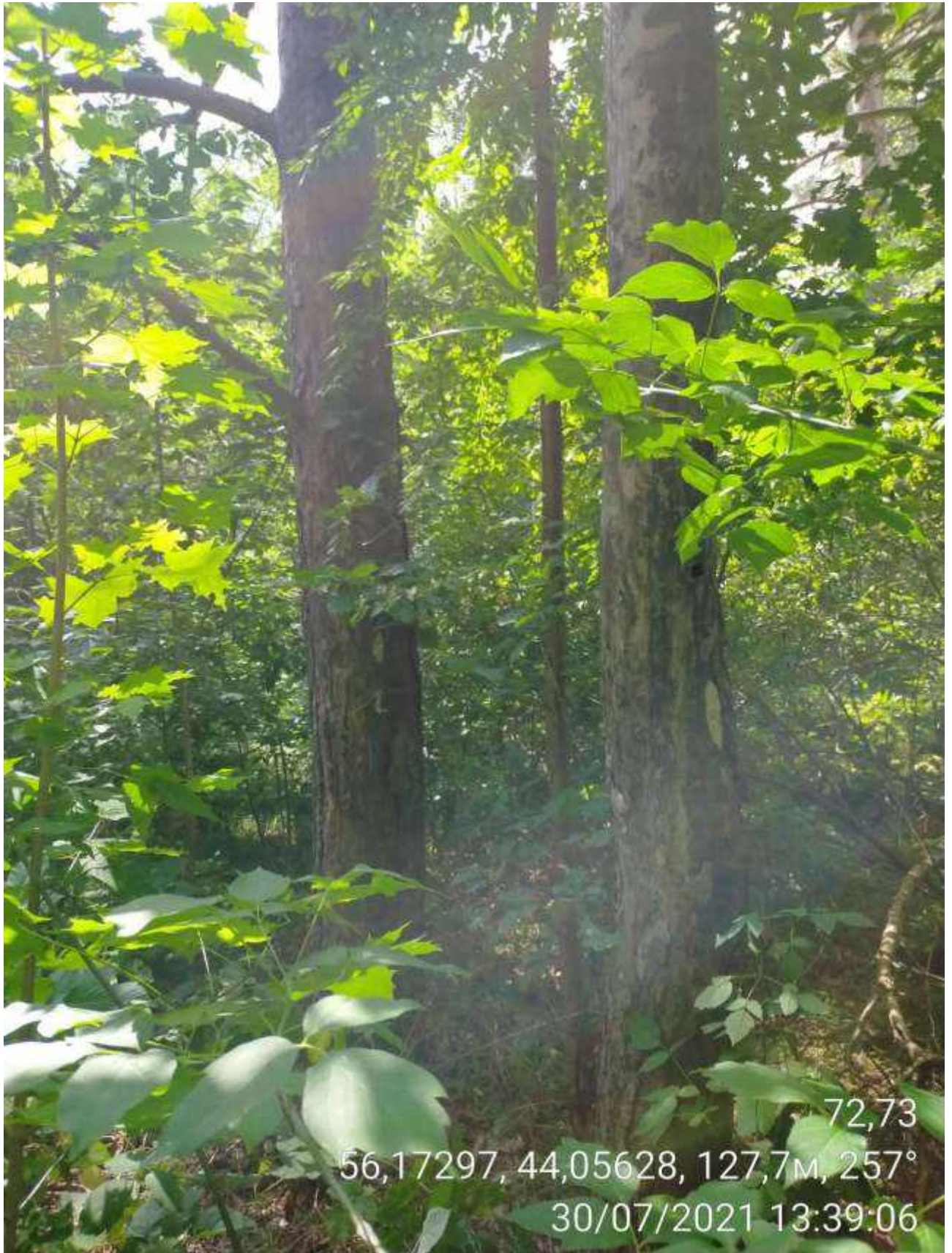




































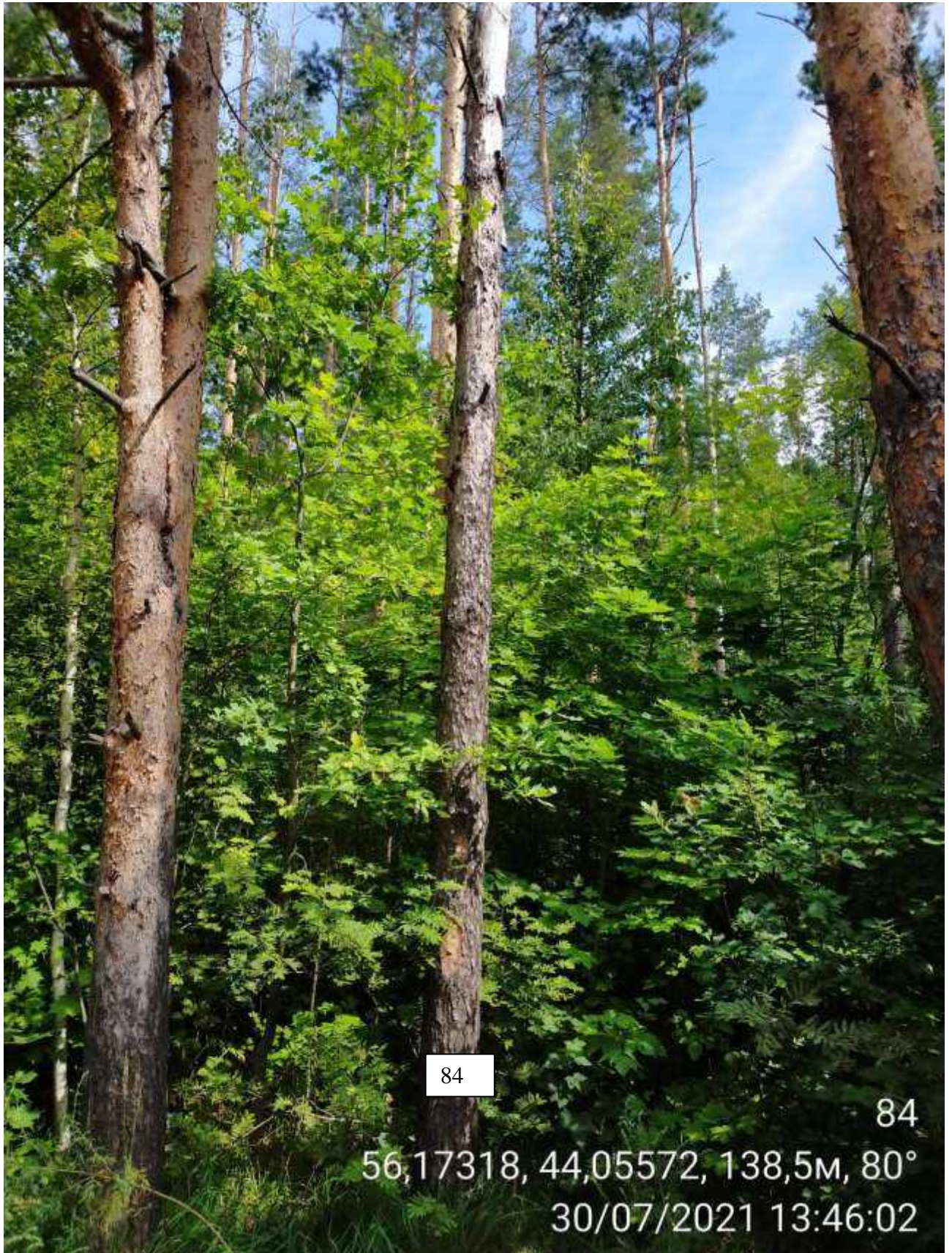












84

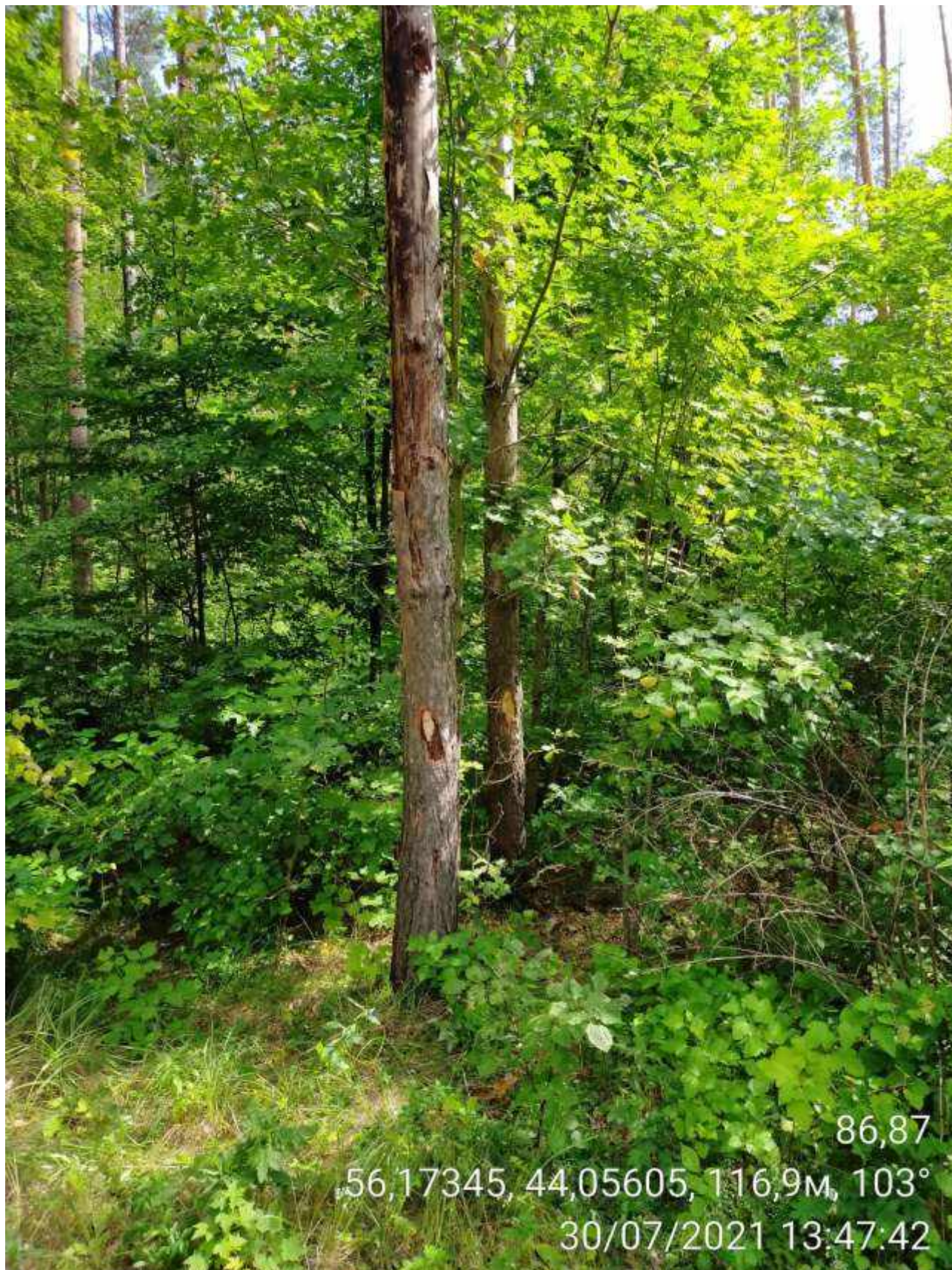
84

56,17318, 44,05572, 138,5М, 80°  
30/07/2021 13:46:02

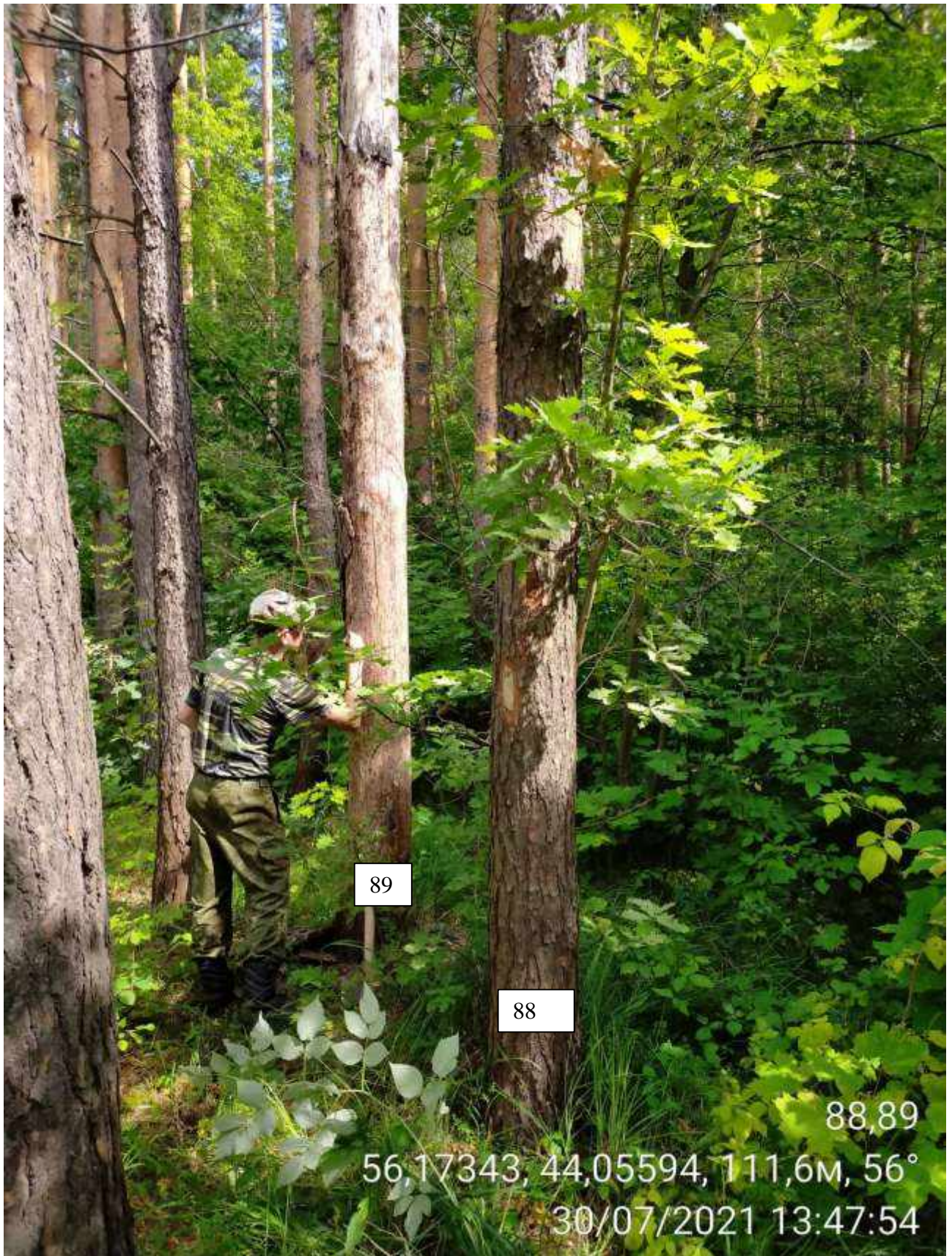




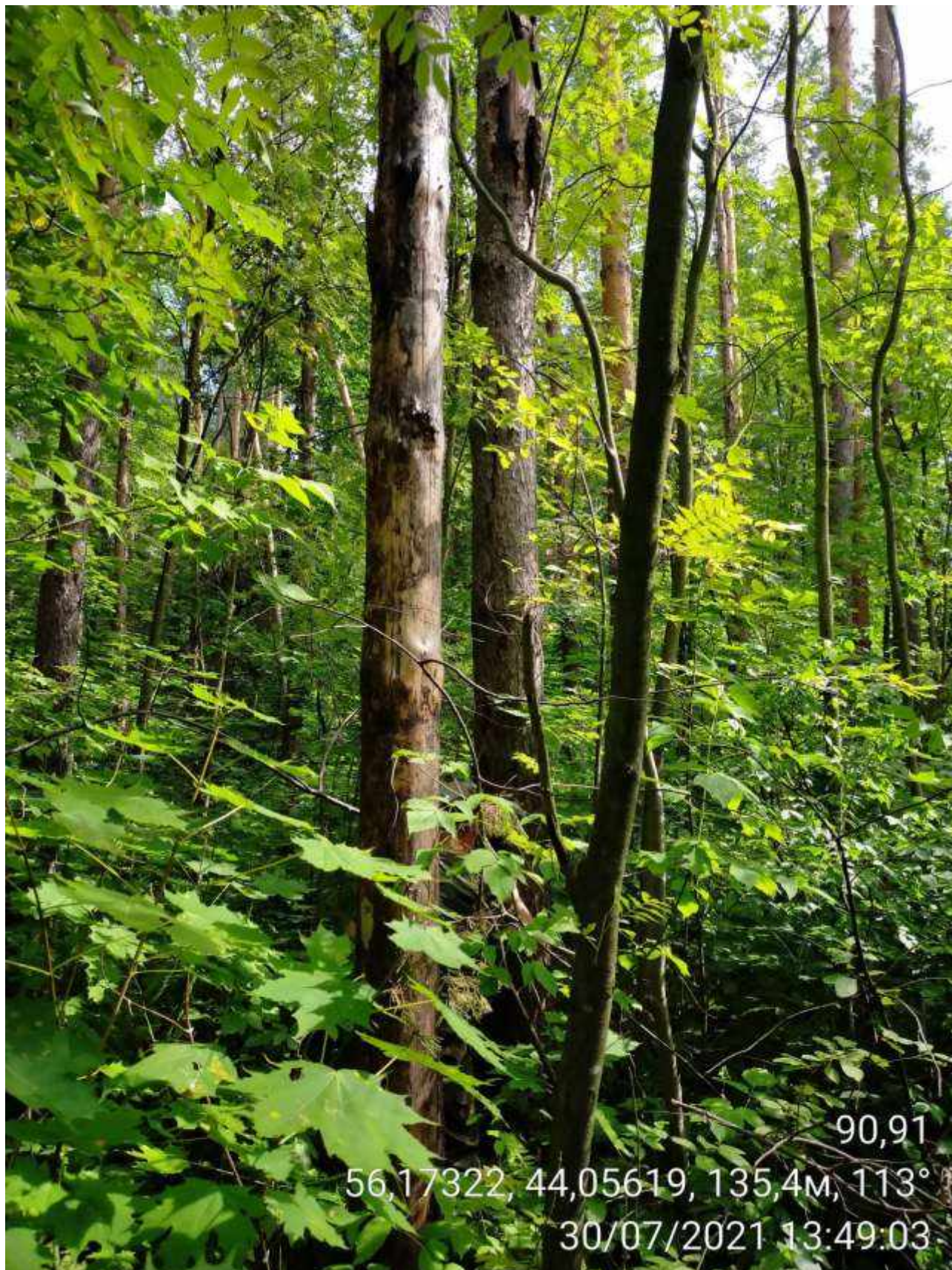




























95

56,17298, 44,05793, 132,2м, 177°

30/07/2021 13:53:53



